

外科的同所移植(SOI)によるヒト癌転移モデルマウスの 全身イメージング

- 使用した癌細胞と同所移植からイメージングまでの日数

(1) Colon-26-GFP(マウス大腸癌) : 同所移植後19日目

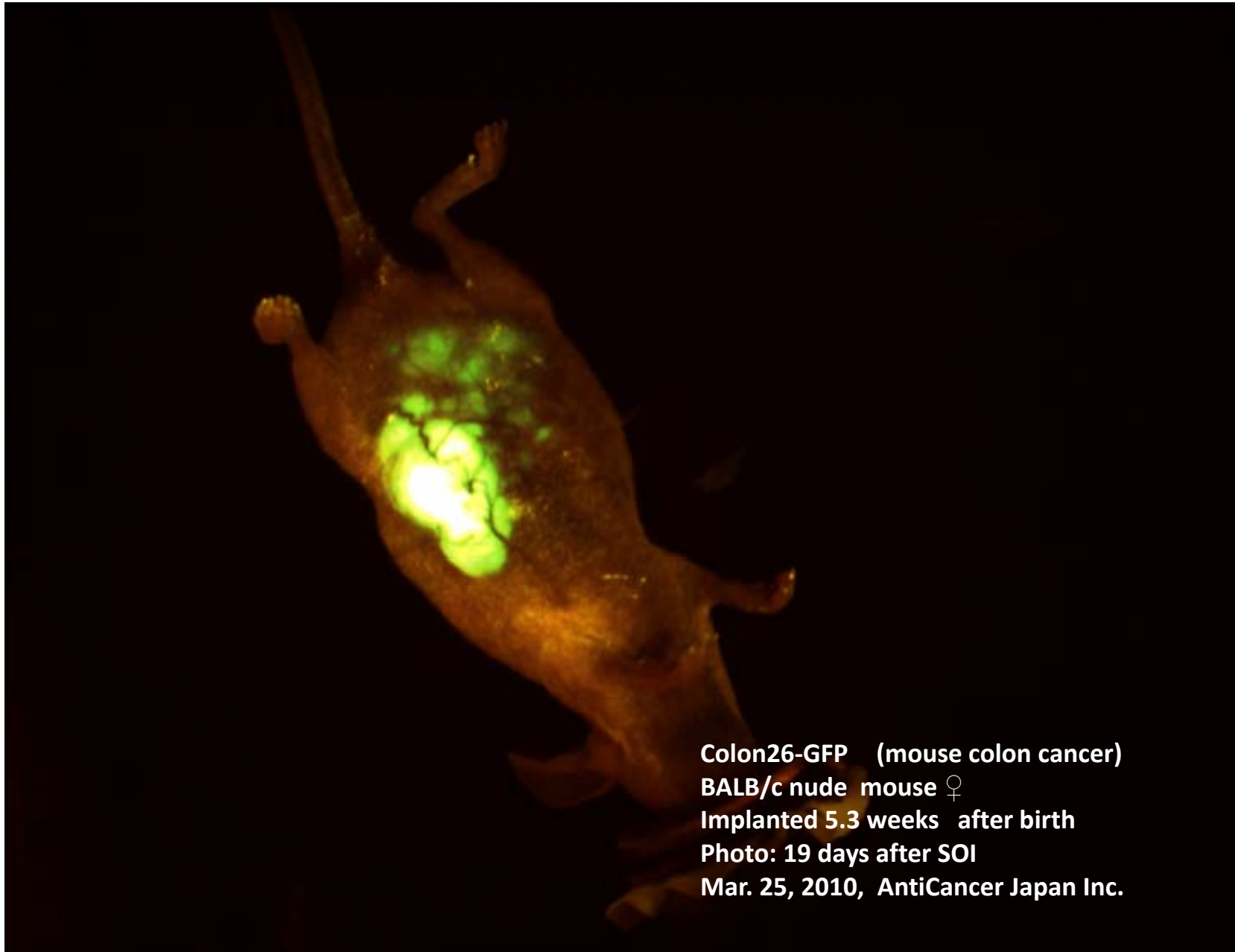
(2) PC-3-GFP(ヒト前立腺癌) : 同所移植後23日目

(3) HT-29-RFP(ヒト大腸癌) : 同所移植後45日目

(4) HCT-116-GFP(ヒト大腸癌) : 同所移植後20日目

AntiCancer Japan 株式会社 : 2010年3月

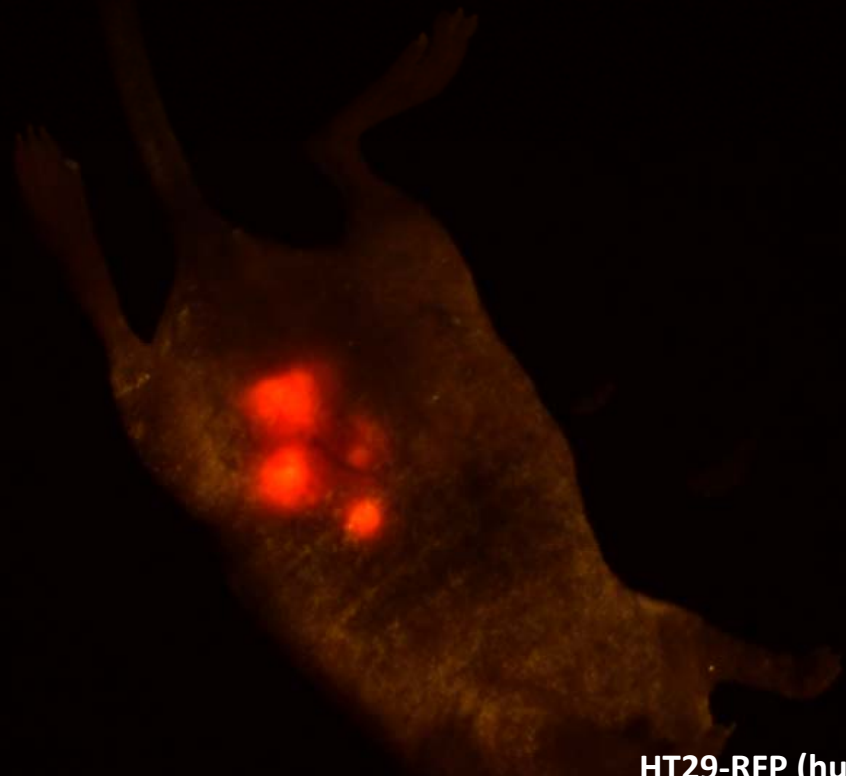
SOI: Surgical Orthotopic Implantation



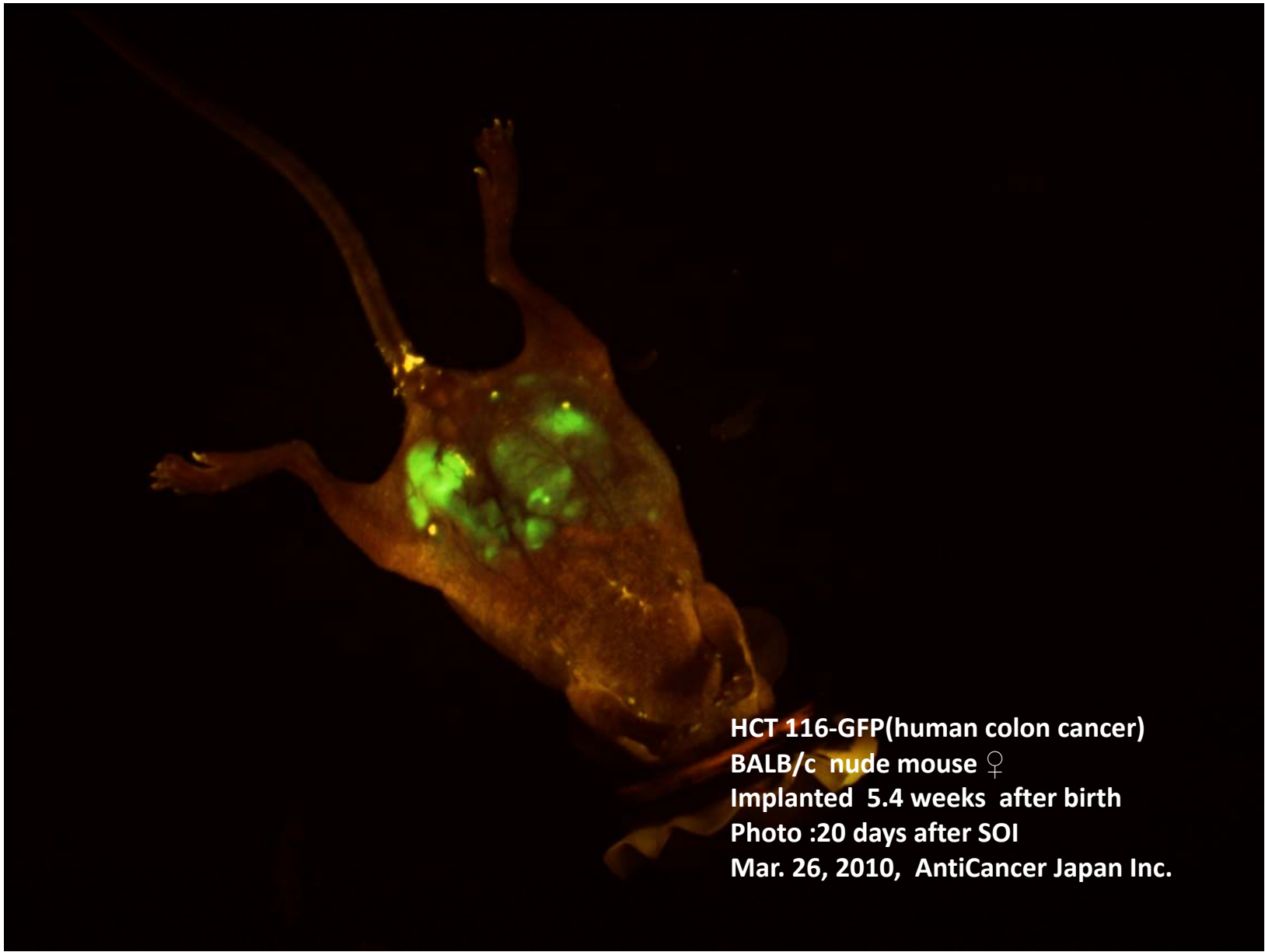
Colon26-GFP (mouse colon cancer)
BALB/c nude mouse ♀
Implanted 5.3 weeks after birth
Photo: 19 days after SOI
Mar. 25, 2010, AntiCancer Japan Inc.



PC-3-GFP (human prostate cancer)
BALB/c nude mouse ♀
Implanted 6 wks after birth
Photo: 23 days after SOI
Mar. 29, 2010, AntiCancer Japan Inc.



HT29-RFP (human colon cancer)
BALB/c nude muse ♀
Implanted 4.3 wks after birth
45 days after SOI
Mar. 26, 2010, AntiCancer Japan Inc.



HCT 116-GFP(human colon cancer)
BALB/c nude mouse ♀
Implanted 5.4 weeks after birth
Photo :20 days after SOI
Mar. 26, 2010, AntiCancer Japan Inc.